

.#: PSP100-1  
: -20°C

: 1  
:

CHO

CHO,

rhAlbumin.

0,05% Tween20, pH 7.0,  
0,22

PBS,

0,1-1 /  
1000g

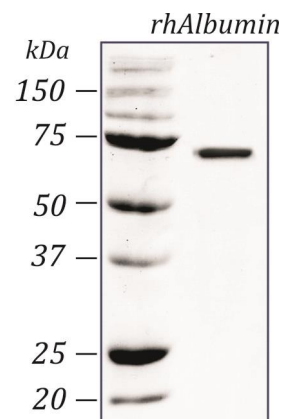
(PBS)  
20-30

- 12  
-20 -70°C.
- 1  
2 8°C.
- 6  
-20 -70°C

: 66

: >98%,  
Brilliant Blu.

Coomassie



Coomassie Brilliant Blu.

5%

( ), (HSA, . Human Serum Albumin,)

66,4 .

585

(Trp 214)

-SH

(34Cys)

( -S-R)

( -S-NO).

19 .

: (1)

, (2)

)

(

),

(3)

( ), *in vivo* *in vitro*.

Cys-34,

Met

(Cu<sup>+1</sup>)

(Fe<sup>+2</sup>),

(EGF),

EGF,

( )

- Bolitho C, et al. // J Vasc Res (2007), 44(4):313  
Bourdon E, et al. // Free Radic Res (2005), 39(1):15  
Carter DC, Ho JX // Science (1990), 249(4966):302  
Garcia-Gonzalo FR, Belmonte JC. // PLoS ONE (2008), 3(1):e1384  
Guedes S, et al. // Rapid Commun Mass Spectrom (2009), 23(15):2307  
Hatzistavrou T, et al. // Nat Methods (2009), 6(9):659  
He XM, Carter DC. // Nature (1992), 358:209  
Ishima Y, et al. // J Biol Chem (2008), 283(50):34966  
Manton KJ, et al. // Stem Cells Dev. (2010), 19(9):1297  
Merten OW // Dev Biol (Basel) (2002), 111:233  
Mujaj S, et al. // Tissue Eng Part A. (2010), 16(4):1407  
Ng ES, et al. // Nat Protoc. (2008), 3(5):768  
Roche M, et al. // FEBS Lett (2008), 582(13):1783  
Zhang Z, et al. // J Biotechnol (1995), 43(1):33

000 «Диаэм»

Москва  
ул. Магаданская, д. 7, к. 3 ■ тел./факс: (495) 745-0508 ■ sales@dia-m.ru

www.dia-m.ru

**С.-Петербург**  
+7 (812) 372-6040  
spb@dia-m.ru

**Новосибирск**  
+7 (383) 328-0048  
nsk@dia-m.ru

**Воронеж**  
+7 (473) 232-4412  
vrn@dia-m.ru

**Йошкар-Ола**  
+7 (927) 880-3676  
nba@dia-m.ru

**Красноярск**  
+7 (923) 303-0152  
krsk@dia-m.ru

**Казань**  
+7 (843) 210-2080  
kazan@dia-m.ru

**Ростов-на-Дону**  
+7 (863) 303-5500  
rnd@dia-m.ru

**Екатеринбург**  
+7 (912) 658-7606  
ekb@dia-m.ru

**Кемерово**  
+7 (923) 158-6753  
kemerovo@dia-m.ru

**Армения**  
+7 (094) 01-0173  
armenia@dia-m.ru

