

#PSG140

rhVEGF-A121



Protein Synthesis

, 121,

.#: PSG140-02

: 2

.#: PSG140-10

: 10

: -20°C

:

CHO

CHO,

rhVEGF-A121.

:

0,05% Tween20, pH 7.0,
0,22

PBS,

:

1-2 /
1000g

20-30
1

(PBS)

(BSA

FBS)

:

- 12
-20 -70°C.
- 1
2 8°C.
- 6
-20 -70°C

:

: 15-19

: >98%,
Brilliant Blu.

Coomassie

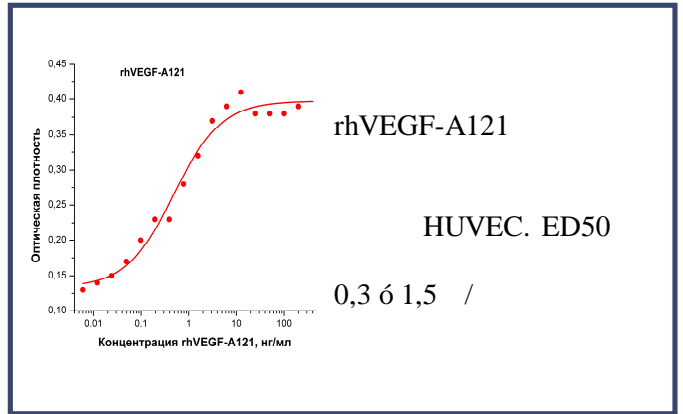
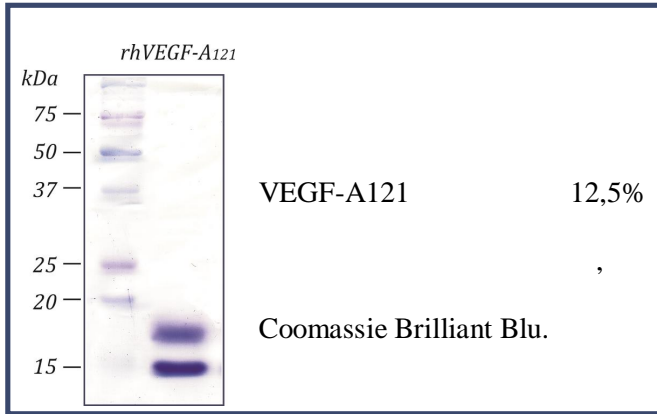
:

ED50

rhVEGF-A₁₂₁

0,3 -1,5 /

(HUVEC).



(), (. VEGF, *Vascular endothelial growth factor*)

VEGF, VEGF-A.
(PlGF) VEGF-B, VEGF-C, VEGF-D. VEGF-A
, 45 ,

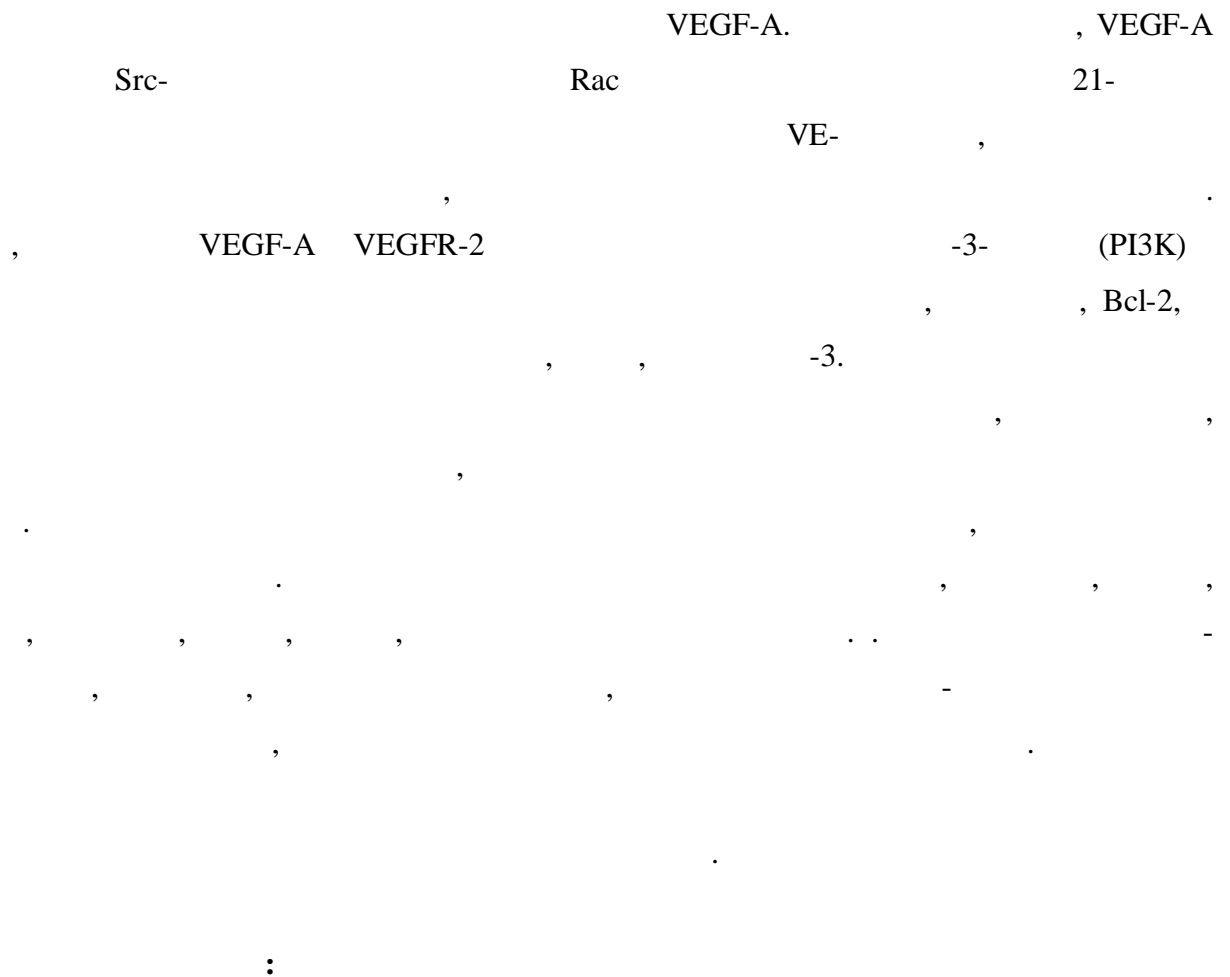
(),
4 VEGF-A, 121, 165, 189 206-

VEGF
, VEGF
in vivo. , VEGF ,
VEGF

. *In vitro* VEGF
. VEGF
BCL2. VEGF
,
VEGF,

VEGFs- VEGFR,
VEGFR-2 (Flk-1/KDR). VEGF-A, VEGFR-2,

MAPK-
VEGFR-2 T-
Src,



Adams RH, Alitalo K. // Nat. Rev. Mol. Cel. Biol.(2007). 8: 464.
Carmeliet P. // Nature Rev Genet (2003). 4: 710.
Carmeliet P., Jain R.K. // Nature (2011). 473 (7347): 298-307.
Chimenti I, et al.// Circ. Res. (2010). 106: 971.
Chung AS, Ferrara N. // Annu Rev Cell Dev Biol. (2011). 27: 563.
Dvorak H.F. // J.Clin.Oncol. (2002). 20: 4368
Gavard J, Gutkind JS. // Nat. Cell Biol. (2006). 8: 1223.
Matsumoto T, et al. // EMBO J. (2005). 24: 2342.
Taimeh Z, et al. // Nat Rev Cardiol. (2013). 10 (9): 519.

000 «Диаэм»

Москва
ул. Магаданская, д. 7, к. 3 ■ тел./факс: (495) 745-0508 ■ sales@dia-m.ru

www.dia-m.ru

С.-Петербург
+7 (812) 372-6040
spb@dia-m.ru

Новосибирск
+7(383) 328-0048
nsk@dia-m.ru

Воронеж
+7 (473) 232-4412
vrn@dia-m.ru

Йошкар-Ола
+7 (927) 880-3676
nba@dia-m.ru

Красноярск
+7(923) 303-0152
krsk@dia-m.ru

Казань
+7(843) 210-2080
kazan@dia-m.ru

Ростов-на-Дону
+7 (863) 303-5500
rnd@dia-m.ru

Екатеринбург
+7 (912) 658-7606
ekb@dia-m.ru

Кемерово
+7 (923) 158-6753
kemerovo@dia-m.ru

Армения
+7 (094) 01-0173
armenia@dia-m.ru

