



ДИАМ
современная лаборатория

www.dia-m.ru
заказ on-line

Система ВЭЖХ Agilent InfinityLab

**ЭФФЕКТИВНЫЕ РЕШЕНИЯ ДЛЯ ВЭЖХ —
ДЛЯ ЛЮБОЙ ОБЛАСТИ ПРИМЕНЕНИЯ
И ДЛЯ ЛЮБОГО БЮДЖЕТА**



Agilent Technologies

ЭФФЕКТИВНЫЕ РЕШЕНИЯ ДЛЯ ВЭЖХ — ДЛЯ ЛЮБОЙ ОБЛАСТИ ПРИМЕНЕНИЯ И ДЛЯ ЛЮБОГО БЮДЖЕТА

Система ВЭЖХ Agilent InfinityLab решает широкий диапазон задач жидкостной хроматографии, от рутинного анализа до новейших исследований, и позволяет достичь высочайшей эффективности работы, не выходя за рамки бюджета.

Комплексные решения для жидкостной хроматографии

Инструменты серии InfinityLab LC идеально сочетаются с колонками и расходными материалами InfinityLab, что обеспечивает гармоничную совместную работу всех компонентов, позволяя оптимизировать процессы жидкостной хроматографии.

Компания Agilent предлагает приборные комплексы, управление которыми осуществляется программным обеспечением Agilent OpenLAB, а техническая поддержка — посредством программы обслуживания приборов и предприятий Agilent CrossLab, что позволяет существенно повысить эффективность работы лаборатории.

Высочайшая эффективность работы лаборатории

Agilent делает все возможное, чтобы помочь вам в решении задач жидкостной хроматографии. Наши решения, базирующиеся на трех аспектах эффективности, обеспечивают успех во всех начинаниях.

- **Аналитическая эффективность** — 50-летний опыт разработки инновационного высококачественного оборудования обеспечивает максимальную эффективность разделения и детектирования вне зависимости от области применения
- **Инструментальная эффективность** — передовые приборные комплексы от одного производителя позволяют подняться на новый уровень эксплуатационных возможностей, обеспечивающий универсальность, высочайшую пропускную способность и безопасность
- **Эффективность лаборатории** — оборудование, разработанное с учетом будущих изменений, сочетается с универсальностью программного обеспечения и обслуживания, что является залогом непрерывной эксплуатации и высочайшей степени защиты вложений





ВЭЖХ 1220 Infinity II

Доступная эффективность

ВЭЖХ 1220 Infinity II представляет собой доступный высококачественный приборный комплекс, позволяющий в кратчайшие сроки добиться высочайшей эффективности — и максимальной рентабельности инвестиций.



ВЭЖХ 1260 Infinity II

Ежедневная эффективность

ВЭЖХ 1260 Infinity II представляет собой надежную платформу с широчайшим выбором оборудования, обеспечивающую высочайшую эффективность работы и позволяющую достичь нового уровня надежности — неизменно, день за днем.



ВЭЖХ 1290 Infinity II

Новые стандарты эффективности

ВЭЖХ 1290 Infinity II — это следующее поколение оборудования для жидкостной хроматографии, ставшее новым стандартом сверхвысокой производительности и максимальной эффективности.



БЕЗОПАСНЫЕ ИНВЕСТИЦИИ СО СТАБИЛЬНОЙ ОТДАЧЕЙ

Приобретая оборудование InfinityLab для ВЭЖХ от компании Agilent, вы можете быть уверены в максимальной надежности инвестиций. Идеальное соотношение оборудования и программного обеспечения для жидкостной хроматографии гарантирует максимальную производительность.

Методы сегодняшнего и завтрашнего дня

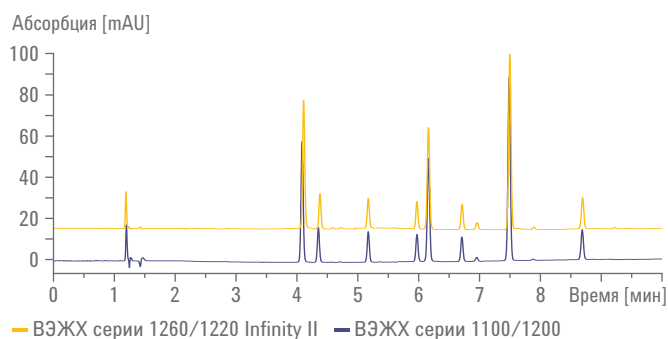
Серия InfinityLab для ВЭЖХ обеспечивает плавный перенос существующих или будущих методик. Полная совместимость методик позволяет анализировать пробы, не изменяя условий. ВЭЖХ 1290 Infinity II позволяет переносить методики, разработанные на жидкостных хроматографах других производителей.

Инвестиции в завтрашний день

Серия InfinityLab для ВЭЖХ предоставляет платформу, с помощью которой можно создать свое решение. Оборудование также предлагается в качестве базисного приборного комплекса для использования в различных областях применения. Оптимизируйте хроматографические исследования с помощью системы разработки методов 1290 Infinity II, а затем без сбоев в работе перенесите методики в область рутинных анализов с помощью уникальной интеллектуальной системы эмуляции методик (ISET) от Agilent.

Уверенность в результатах

Системы детектирования Agilent обеспечивают 10-кратное повышение чувствительности по сравнению с традиционными детекторами на диодной матрице и 30-кратное расширение линейного диапазона. Превосходная хроматографическая производительность серии InfinityLab для ВЭЖХ превзойдет все ожидания ваших клиентов в отношении эффективности и универсальности хроматографического разделения.



Серия InfinityLab для ВЭЖХ полностью совместима с методиками, используемыми в настоящее время, — анализируйте пробы, не изменяя условий.

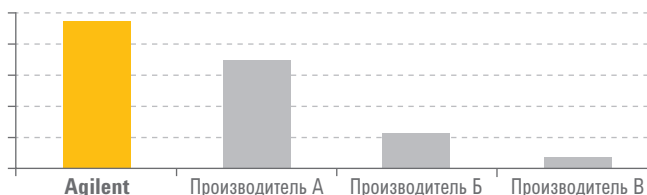
50 ЛЕТ ИННОВАЦИОННЫХ ТЕХНОЛОГИЙ

День за днем десятки тысяч лабораторий по всему миру для получения достоверных результатов используют оборудование Agilent. По всему миру интенсивно используется более 150 000 систем ВЭЖХ, обеспечивающих высокое качество, производительность и надежность.

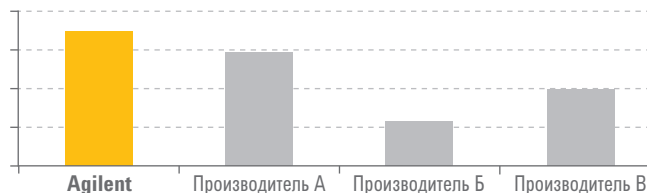
Надежность для максимальной продолжительности безотказной работы

«Это оборудование просто безотказно». Так пользователи отзываются о самых популярных в мире приборах Agilent для жидкостной хроматографии. Детали высокого качества используются для максимальной продолжительности безотказной работы и увеличения промежутков между проведениями техобслуживания. Более того, встроенные новейшие инструменты диагностики и техобслуживания гарантируют надежную и безопасную работу:

- Полный контроль утечек в каждом модуле
- Интеллектуальные модули, реализованные через сеть CAN
- Уникальные радиочастотные идентификационные метки на лампах детекторов, проточных кюветах, колонках и головках кранов
- Удобный доступ с передней панели ко всем деталям, предназначенным для техобслуживания пользователем.
- Одиночное подключение LAN/PC
- Безвинтовое крепление электронной платы.
- Продуманная диагностика обеспечивает максимальную продолжительность безотказной работы



Компания Agilent была выбрана поставщиком самого надежного оборудования для ВЭЖХ — обзоры, выполненные LCGC в 2014 г.



Компания Agilent была выбрана поставщиком самого высококачественного оборудования с самым высоким уровнем инновационности — обзор проведен компанией Strategic Directions International, Inc. (SDI) и опубликован в отчете об анализе рынка и перспективах ВЭЖХ 2012 г.

НОВЫЕ СТАНДАРТЫ ЭФФЕКТИВНОСТИ

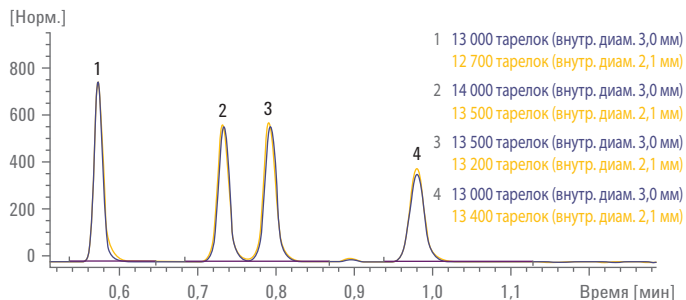
ВЭЖХ 1290 Infinity II — это следующее поколение оборудования для жидкостной хроматографии, ставшее новым стандартом сверхвысокой производительности и максимальной аналитической, инструментальной и лабораторной эффективности.



Максимальная производительность аналитических исследований

ВЭЖХ Agilent 1290 Infinity II обеспечивает непревзойденные рабочие параметры разделения и детектирования, что позволяет получить данные высокого качества — для абсолютной уверенности в результатах.

- Высокая точность времени удерживания, обеспечиваемая воспроизводимым уровнем потока растворителя и состава, позволяет добиться надежной идентификации пиков
- Еще большее хроматографическое разрешение за счет диапазона давлений 1300 бар при расходе 2 мл/мин и встроенной низкой дисперсии
- Сверхнизкий эффект переноса менее чем 9 rрт, позволяющий добиться бескомпромиссного качества данных
- Уникальные возможности детектирования со скоростью передачи данных до 240 Гц и уровнем шума менее чем $\pm 0,6$ мкАУ/см.
- Простое обновление до самых универсальных и простых в использовании приборных комплексов двумерной ВЭЖХ с возможностью выделения нескольких веществ, соответствующих части хроматографического пика, или общего анализа
- Система ВЭЖХ, идеально подходящая для сочетания с МС за счет высочайшей производительности, полностью охватывающая диапазон масс-спектрального детектирования с ионизацией электрораспылением



Благодаря самому низкому объему дополнительной колонки ВЭЖХ 1290 Infinity II обеспечивает высокую хроматографическую эффективность с учетом количества тарелок для колонок с внутренним диаметром 2,1 мм и выше.

Максимальная производительность приборов

ВЭЖХ 1290 Infinity II сочетает в себе высочайшую емкость автосамплера с самым быстрым циклом ввода и непревзойденным удобством в эксплуатации, что позволяет добиться высочайшей пропускной способности вне зависимости от области применения.

- Двухгольная конструкция многопозиционного устройства ввода проб, позволяющая работать с 6144 пробами, уменьшает цикл ввода до нескольких секунд
- Многоколоночный термостат обеспечивает простой доступ на основе крана к восьми колонкам в двух различных температурных режимах с отдельными теплообменниками InfinityLab Quick Connect
- Фитинги для колонок InfinityLab Quick Connect с соединениями без мертвого объема упрощают протекание обменных процессов между колонками

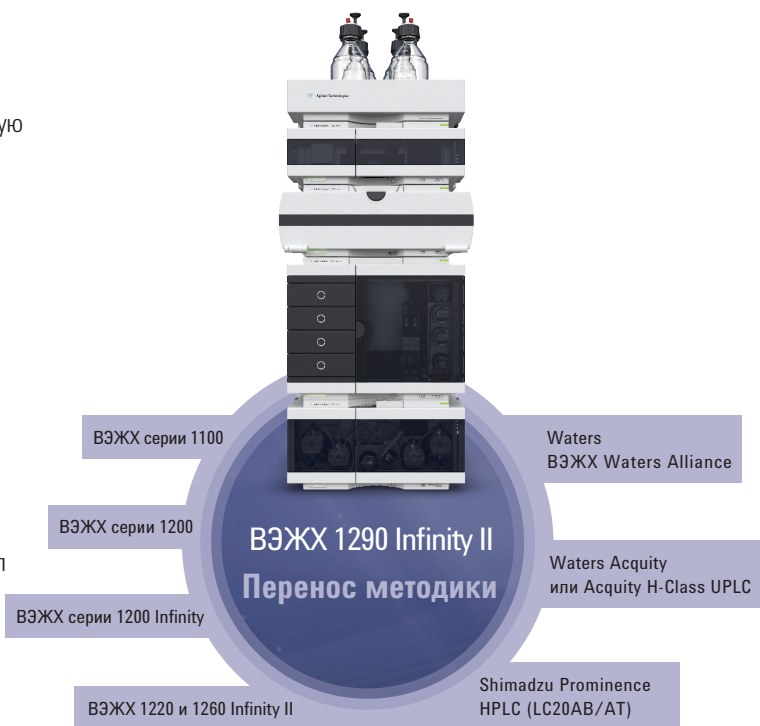


Автосамплер 1290 Infinity II Multisampler: быстрые циклы ввода и большая емкость в пределах площади, занимаемой жидкостным хроматографом Agilent стандартной конструкции

Максимальная эффективность лаборатории

Комплексная интеграция 1290 Infinity II для ВЭЖХ в существующую лабораторию и плавный перенос методов с приборов прежних версий обеспечивает постепенный переход к высочайшей производительности при минимальной стоимости владения.

- Плавный перенос методов вне зависимости от их происхождения посредством интеллектуальной системы эмуляции методик (ISET) от Agilent, сводящей к минимуму затраты, связанные с оборудованием, позволяющей достичь более высокой производительности разработки методов и ускорения переноса методик между приборами
- Комплексная интеграция в системы хроматографических данных других производителей с помощью средства управления узлами прибора (ICF) Agilent обеспечивает доступ к расширенному функционалу при управлении с помощью ПО других производителей



Интеллектуальная система эмуляции методик от Agilent позволяет пользоваться традиционными методами с применением ISET, что дает возможность реализовать все преимущества жидкостной хроматографии сверхвысокого давления — скорость, разрешение и чувствительность, обеспечиваемые ВЭЖХ 1290 Infinity II.

ЭФФЕКТИВНОСТЬ: НЕИЗМЕННО, ДЕНЬ ЗА ДНЕМ

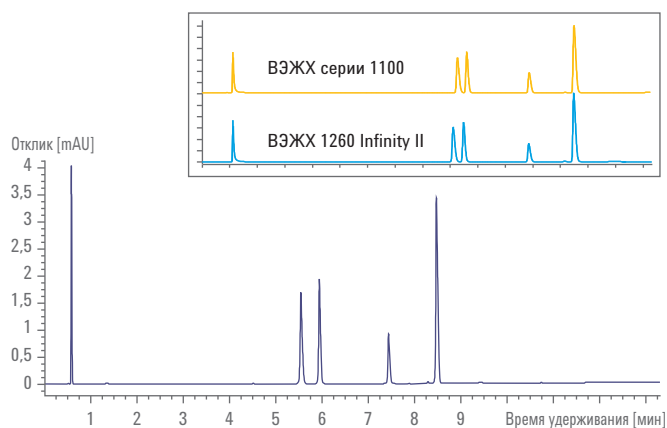
ВЭЖХ 1260 Infinity II представляет собой надежную платформу с широчайшим выбором оборудования, обеспечивающую высочайшую эффективность работы и позволяющую достичь нового уровня надежности — неизменно, день за днем.



Аналитическая эффективность день за днем

ВЭЖХ 1260 Infinity II включает в себя широкий спектр надежного оборудования, которое в сочетании с инновационными технологиями колонок и современными расходными материалами гарантирует надежное разделение и детектирование, что является залогом получения достоверных результатов день за днем.

- Возможность использования четырех растворителей обеспечивает свободу выбора методики, что делает приборный комплекс универсальным
- Надежные материалы выдерживают применение в наиболее сложных областях, предельно сокращая время простоя и эксплуатационные расходы
- Идеальное сочетание с колонками и расходными материалами InfinityLab обеспечивает надежное разделение и детектирование



ВЭЖХ 1260 Infinity II обеспечивает надежность разделения и детектирования. В этом примере при 10 параллельных вводах с помощью колонки Poroshell 120 EC-C18, 3,0 x 150 мм, 2,7 мкм достигается ОСО ВУ 0,05% при 5,53 мин. и 0,03% при 8,46 мин. Профиль демонстрирует совместимость разделения ВЭЖХ серии 1100 и новой системой ВЭЖХ 1260 Infinity II.

Эффективность прибора день за днем

В ВЭЖХ 1260 Infinity II простое управление колонкой посредством прямого доступа на основе крана сочетается с превосходной логистикой проб — от предоставления проб до анализа данных — для обеспечения краткосрочного ремонта и максимального использования возможностей прибора.

- Автосамплер 1260 Infinity II Multisampler, способный обрабатывать до 6144 проб, обеспечивает высочайшую емкость на единицу полезной площади и отличается опцией двойного инжекционного порта, позволяющей уменьшить время цикла за счет наложения вводов пробы.
- Дополнительная функция автосамплера 1260 Infinity II Multisampler — опция многоразовой промывки — позволяет добиться сверхнизкого эффекта переноса менее 10 ppm.
- Многоколоночный термостат 1260 Infinity II Multicolumn Thermostat обеспечивает возможность работы с четырьмя колонками посредством крана InfinityLab Quick Change
- Стационарные метки одноразового использования для всех четырех колонок позволяют вести запись идентификационных данных и полной истории эксплуатации, обеспечивая соответствие нормативным документам

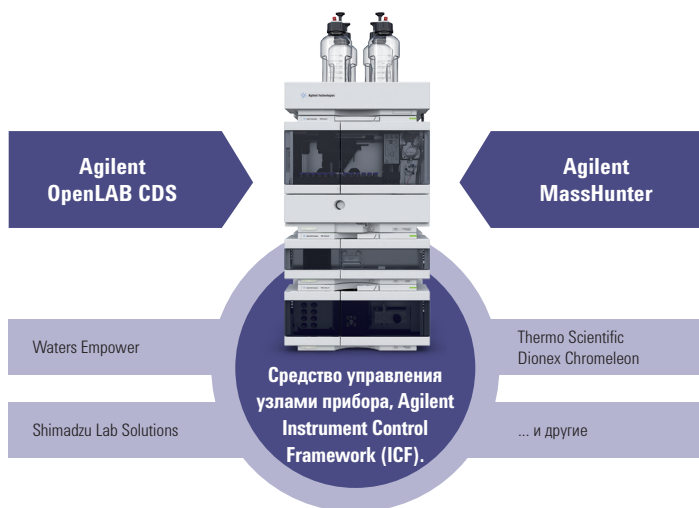


Простой доступ к термостату колонок способствует ускоренному и беспрепятственному процессу смены колонки посредством фитингов для колонок InfinityLab Quick Connect.

Эффективность лаборатории день за днем

Беспрепятственный перенос метода и пошаговое выполнение обновлений способствуют уверенной интеграции в текущую инфраструктуру лаборатории, что позволяет осуществлять непрерывный переход на новый, более высокий уровень производительности в рамках бюджета.

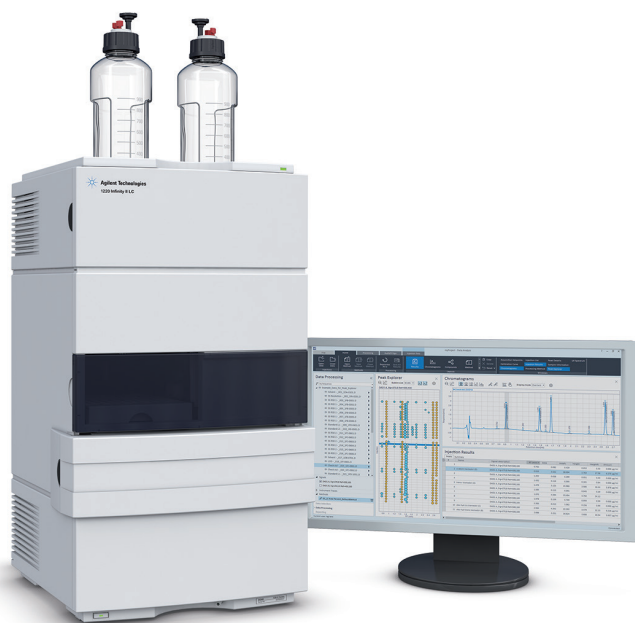
- Прямой перенос традиционных методик ВЭЖХ с имеющегося оборудования серий 1100 и 1200 без ущерба для эффективности и производительности
- Пошаговое обновление с полной совместимостью модулей обеспечивает плавный перенос при полной защите вложений
- Полнофункциональное управление посредством ПО CDS OpenLAB и MassHunter для обеспечения высочайшей производительности с учетом будущих изменений
- Возможность создания открытой системы с помощью средства управления узлами прибора (ICF), позволяющего добиться ускоренной и более простой интеграции хроматографической системы в ПО сторонних производителей



Управление с помощью ПО OpenLAB CDS или MassHunter обеспечивает максимальную производительность всех систем серии InfinityLab LC. Использование средства управления узлами прибора оптимизирует управление с помощью систем обработки данных и рабочих станций сторонних производителей.

ДОСТУПНАЯ ЭФФЕКТИВНОСТЬ

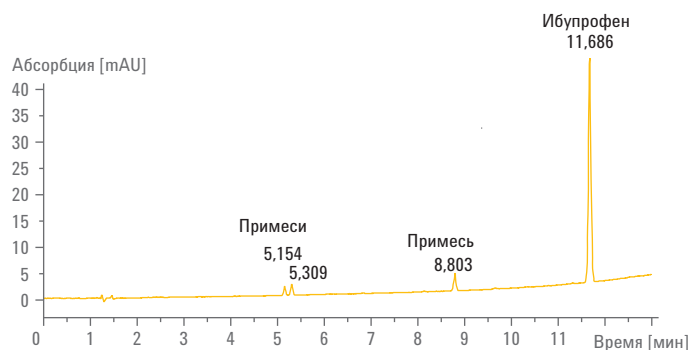
ВЭЖХ 1220 Infinity II представляет собой доступный высококачественный приборный комплекс, позволяющий в кратчайшие сроки добиться высочайшей эффективности — и максимальной рентабельности инвестиций, что позволяет удовлетворить потребности небольших и средних лабораторий.



Доступная аналитическая эффективность

ВЭЖХ 1220 Infinity II обеспечивает воспроизводимость результатов день за днем при каждом анализе. Устанавливая новые стандарты компактности и простоты в эксплуатации, ВЭЖХ 1220 Infinity II использует новейшую технологию серии InfinityLab LC.

- Доставка растворителя под давлением до 600 бар поддерживает широкий диапазон колонок, в том числе и с частицами небольшого размера
- УФ-детектирование при переменной длине волны и частоте до 80 Гц позволяет добиться низкого предела обнаружения
- Применение детектора на диодной матрице для чувствительного УФ-анализа и идентификации соединений посредством спектра

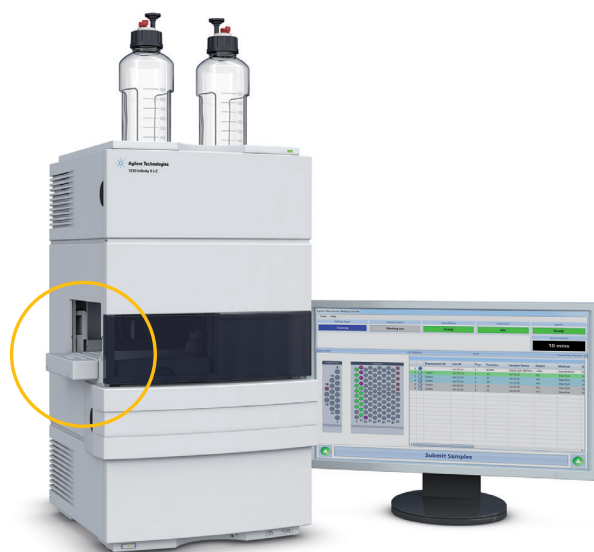


ВЭЖХ 1220 Infinity II идеально подходит для рутинного анализа фармацевтических препаратов, например количественного анализа активного ингредиента ибупрофена и трех ранее элюирующих примесей.

Доступная эффективность оборудования

ВЭЖХ 1220 Infinity II представляет собой настроенную и испытанную на заводе-изготовителе систему, позволяющую начинать анализ проб непосредственно после установки, что гарантирует высокую производительность с самого начала эксплуатации.

- Интегрированный насос с двухканальной дегазацией позволяет добиться беспрепятственной подачи растворителя
- Автосамплер со 100 позициями для флаконов на 2 мл обеспечивает воспроизводимый и удобный пробопоток
- Дополнительная непрерывная промывка предотвращает возникновение проблем с буферными растворами высокой концентрации

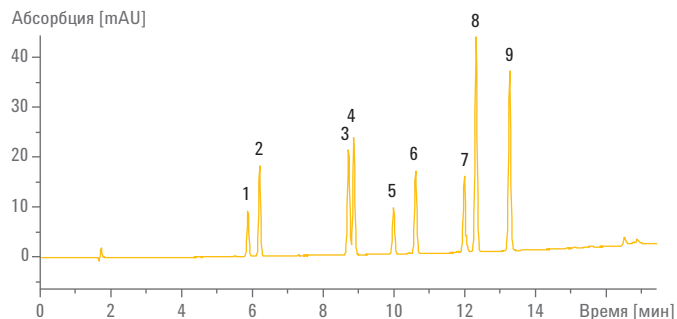


Оптимизированный автоматический приборный комплекс для упрощенного доступа в многопользовательскую среду.

Доступная лабораторная эффективность

ВЭЖХ 1220 Infinity II — это высококачественный и надежный прибор, совместимый с детекторами серии InfinityLab LC, который предоставляет возможность выполнения обновления для соответствия будущим потребностям.

- Беспрепятственная интеграция в любой лаборатории обеспечивает быстрый и надежный запуск системы
- Возможность применения насосов, устройств для ввода пробы и широкого диапазона детекторов обеспечивает многообразие вариантов применения для любой области
- Идеальная отправная точка на пути к максимальной эффективности ВЭЖХ при минимальных капитальных вложениях
- Прочное и надежное оборудование и электроника на основе архитектуры и модульной конструкции ВЭЖХ 1260 Infinity II



1 Метамитрон	4 Симазин	7 Пропазин
2 Хлоридазон	5 Прометрин	8 Тербутилазин
3 Цианазин	6 Диурон	9 Хлортолурун

Хроматограмма пестицидов в следовых количествах, предел обнаружения составляет менее 50 пг. Относительное стандартное отклонение времени удерживания составляет менее 0,08%, а площади пиков — менее 0,5%.

МАКСИМАЛЬНАЯ ЭФФЕКТИВНОСТЬ ПРИБОРНЫХ КОМПЛЕКСОВ

Универсальность приборов серии InfinityLab LC позволяет компании Agilent предлагать решения под широкий спектр задач в области жидкостной хроматографии. Выберите стандартную систему ВЭЖХ или настройте приборный комплекс, соответствующий конкретным требованиям области применения.

Комплексное решение для реализации конкретных методик и рабочих процессов для обеспечения максимальной эффективности

- **Приборный комплекс для двумерной ВЭЖХ** — анализ с многократным переносом неразделенных пиков или комплексный анализ
- **Разработка методов и применение в нескольких методах** — автоматический доступ к 8 колонкам и 26 растворителям
- **Приборные комплексы для ВЭЖХ Bio-inert** — самые надежные анализы биомолекул и соединений, требующих инертных условий
- **Оборудование ВЭЖХ-МС с высокой пропускной способностью и емкостью** — небольшой объем задержки при высокоскоростном разделении
- **Микро- и нанопотоковые ВЭЖХ** — ЭРП для получения непревзойденной точности потока
- **Решения ВЭЖХ для очистки** — очистка малых объемов проб, от нанограммов до граммов
- **Сверхкритическая флюидная хроматография** — новые стандарты эксплуатации, рабочих характеристик и надежности
- **Анализ ГПХ** — высокоточное определение молекулярной массы

Приборные комплексы ВЭЖХ, идеально совместимые со всеми масс-спектрометрами серии 6000

- **Моноквадрупольная система для ВЭЖХ-МС серии 6100** — удобная в применении компактная настольная комплектация обеспечивает лучшее в отрасли качество данных
- **Времяпролетная система для ВЭЖХ-МС с точным определением масс серии 6200** — непревзойденные скорость и производительность в рамках настольного прибора
- **Трехквадрупольная система для ВЭЖХ-МС серии 6400** — высочайшая чувствительность и производительность
- **Квадрупольно-времяпролетная система ВЭЖХ-МС с точным определением масс серии 6500** — непревзойденное сочетание точности и разрешения по массе, чувствительности, динамического диапазона в пределах спектра и быстродействия



ТОЧНЫЕ РЕЗУЛЬТАТЫ ЭФФЕКТИВНО И НАДЕЖНО

Повысьте производительность системы и надежность разделения посредством сочетания системы серии InfinityLab LC с колонками ZORBAX и Poroshell и расходными материалами InfinityLab LC и раз за разом получайте результаты высочайшего качества.

Колонки InfinityLab: эффективность и надежность

Колонки InfinityLab Poroshell 120 обеспечивают быстрое и надежное разделение с высоким разрешением. В семействе колонок InfinityLab в настоящий момент доступны 12 привитых фаз для разработки и непосредственного переноса методов. Колонки выпускаются со стационарно закрепленными идентификационными метками, заранее запрограммированными на фазу и размеры. В процессе эксплуатации можно подтвердить тип установленной колонки, а также отследить историю применения колонки, что обеспечивает уверенность и надежность выполнения рутинных анализов.



Колонки и расходные материалы InfinityLab для ВЭЖХ от Agilent позволяют решить задачи практически из любой области применения — и получить точные результаты быстро и с уверенностью.

Расходные материалы InfinityLab: удобство в эксплуатации и высокая эффективность

Расходные материалы для ВЭЖХ Agilent InfinityLab обеспечивают связь оборудования и решений серии InfinityLab LC, что позволяет добиться высочайшей производительности, эффективности работы и безопасности в лаборатории. Фитинги InfinityLab Quick Connect наряду с теплообменниками InfinityLab Quick Connect и оптимизированными капиллярами повышают эффективность разделения.

Лампы повышенной эффективности и оптические ячейки Max-Light с RFID-метками автоматически опознаются системами ВЭЖХ InfinityLab, что позволяет получить важную информацию и обеспечить прослеживаемость. Лабораторные операции усовершенствованы посредством применения эргономичных флаконов, растворителя, крышек Stay Safe, защищающих пользователя от вредных паров растворителя, и стоек InfinityLab Flex Bench, обеспечивающих маневренность ВЭЖХ при ремонте и анализе МС.

ЭФФЕКТИВНОЕ УПРАВЛЕНИЕ ПОСРЕДСТВОМ ПО OPENLAB

Программное обеспечение компании Agilent позволяет воспользоваться всеми преимуществами приборов серии InfinityLab LC. ПО Agilent OpenLAB CDS позволяет контролировать работу любой системы серии InfinityLab LC.

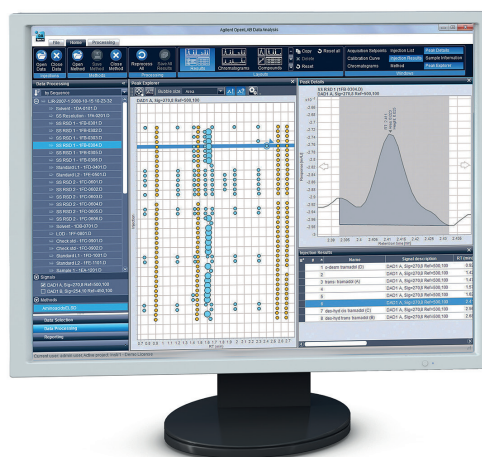
Повышение производительности лаборатории с ПО OpenLAB CDS

ПО OpenLAB CDS повышает эффективность работы лаборатории за счет сокращения времени на обработку данных, просмотр и создание отчетов.

- Создавать отчеты с помощью мощных и интуитивно понятных возможностей «перетаскивания»
- До 40 раз увеличить скорость обработки больших объемов данных, а также быстро просматривать результаты с помощью мощных инструментов анализа данных
- Наложение и сравнение сотен сигналов жидкостных и газовых хроматографов
- Работа в предпочтительном режиме с заранее определенным или адаптированным пользовательским интерфейсом

Посредством ПО Agilent OpenLAB Data Store и OpenLAB ECM можно получить доступ к надежной системе централизованного хранения данных.

- Масштабируемая архитектура обеспечивает возможность расширения от одного прибора до сети во всей лаборатории.
- Усовершенствованные возможности анализа данных и отчетности увеличивают производительность и эффективность лаборатории.
- Проверенная процедура обновления сохраняет вложения в рабочие процессы, данные и методики.



Инструменты визуализации, такие как Peak Explorer, ускоряют просмотр результатов.

ОТ ИДЕИ К УСПЕХУ

Добейтесь максимально эффективной и надежной работы оборудования, используя системы ВЭЖХ серии InfinityLab LC в сочетании с программой комплексного и согласованного подхода Agilent CrossLab, предлагающей услуги и техническую поддержку, которые позволяют вывести лабораторию на новый уровень эффективности и производительности.

Максимальная эффективность инвестиций

Если вы готовы к серьезному обновлению технологий, оборудования и программного обеспечения в лаборатории, то программа Agilent CrossLab, предоставляющая услуги по быстрому и беспрепятственному переходу к новейшим технологиям, это то, что вам нужно. Доверьте экспертам выполнение быстрого пошагового обновления, соответствующего потребностям и бюджету с минимальным прерыванием рабочего процесса.

Кроме того, компания Agilent предлагает приборные комплексы и услуги для предприятий, а также весь спектр обучающих программ Университета Agilent, что позволяет продлить время безотказной работы, упростить администрирование и защитить вложения в лабораторию. Посредством ремонтно-профилактических работ наши программы обслуживания защищают лабораторию от непредвиденных обстоятельств, обеспечивая управляемую эффективность, меньшее количество перерывов в работе и оптимизированную производительность лаборатории. Все программы обслуживания включают программу Remote Advisor, полнофункциональный набор средств, позволяющих осуществлять профилактическое обслуживание и оказывать поддержку в реальном времени, а также составлять отчеты посредством слаженной работы экспертов компании Agilent.

	GOLD	SILVER	BRONZE
Услуги, включенные во все программы обслуживания Agilent CrossLab			
Договор с первоочередным реагированием или с покрытием трудозатрат и материалов	✓	✓	✓
Телефонные консультации по оборудованию	✓	✓	✓
Ремонт на объекте заказчика			
Неограниченное количество командировок на объект для ремонта (с покрытием транспортных расходов и трудозатрат)	✓	✓	✓
Запчасти, необходимые для ремонта	✓	✓	✓
Расходные материалы, необходимые для ремонта, включая лайнеры, уплотнения, трубки, отдельные узлы и электронные умножители	✓	✓	✓
Расширенная диагностика и отчетность			
Программа Remote Advisor — Assist	✓	✓	✓
Программа Remote Advisor — Report	✓	✓	✓
Программа Remote Advisor — Alert	✓	✓	
Услуги по обеспечению высокой доступности			
Скидка на оплату обслуживания в нерабочее время	✓		

Различные планы обслуживания Agilent CrossLab позволяют выбрать тот уровень обслуживания, который наилучшим образом отвечает вашим целям, запросам и финансовым возможностям. Возможно изменение программ обслуживания в соответствии с региональными различиями. Доступны дополнительные предложения.



ООО «Диаэм»

Москва

ул. Магаданская, д. 7, к. 3 ■ тел./факс: (495) 745-0508 ■ sales@dia-m.ru

www.dia-m.ru

С.-Петербург

+7 (812) 372-6040
spb@dia-m.ru

Новосибирск

+7 (383) 328-0048
nsk@dia-m.ru

Воронеж

+7 (473) 232-4412
vrn@dia-m.ru

Йошкар-Ола

+7 (927) 880-3676
nba@dia-m.ru

Красноярск

+7 (923) 303-0152
krsk@dia-m.ru

Казань

+7 (843) 210-2080
kazan@dia-m.ru

Ростов-на-Дону

+7 (863) 303-5500
rnd@dia-m.ru

Екатеринбург

+7 (912) 658-7606
ekb@dia-m.ru

Кемерово

+7 (923) 158-6753
kemerovo@dia-m.ru

Армения

+7 (094) 01-0173
armenia@dia-m.ru

