

#PSG190

rhHGF 728AA

Фактор роста гепатоцитов человека,
рекомбинантный белок

ДИА-М

www.dia-m.ru



Хранить при: -20°C

Источник: Клеточная линия CHO

2 мкг #PSG190-02

10 мкг #PSG190-10

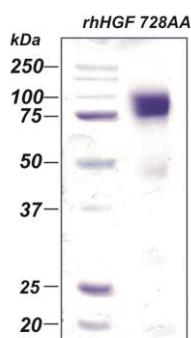
50 мкг #PSG190-50

Данный продукт предназначен только для использования в исследовательских целях.
Данный продукт не предназначен для терапевтических или диагностических процедур у людей и животных.

Источник	Клеточная линия CHO, продуцирующая rhHGF 728AA.
Анализ чистоты:	>98%, в соответствии с электрофорезом в ПААГ, окраска Coomassie Brilliant Blue.
Уровень эндотоксина	<0,1 EU на 1мкг белка. LAL-тест.
Форма:	Лиофильно высушен из фосфатного буферного раствора (PBS), содержащего 0,05% Tween20, pH 7.0, профильтрованного через фильтр с диаметром пор 0,22мкм. <u>Не содержит вспомогательных белков.</u>
Разведение:	Центрифугировать флакон при 1000rpm, 3 мин. Добавить стерильный фосфатный буферный раствор (PBS) до конечной концентрации 0,1-0,2 мг/мл. Оставить на 20-30 мин при комнатной температуре, затем центрифугировать при 1000rpm в течение 1мин, и мягко ресуспендировать. Для приготовления рабочих растворов можно использовать буфер на водной основе или культуральную среду. Добавление вспомогательных белков (BSA или FBS) не требуется.
Условия транспортировки:	Перевозить при температуре окружающей среды.
Стабильность и условия хранения:	<ul style="list-style-type: none"> • 12 месяцев, хранение невскрытой упаковки, при температуре от -20 до -70°C. • 1 месяц, разведенный в стерильных условиях, при температуре от 2 до 8°C. • 6 месяцев, разведенный в стерильных условиях, при температуре от -20 до -70°C <p><u>Не рекомендуются повторные циклы замораживания-оттаивания раствора рекомбинантного белка.</u></p>

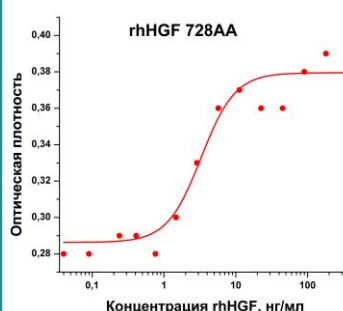
Биологическая активность: Определялась на основе анализа пролиферативной активности клеток эндотелия пупочной вены человека (HUVEC) в ответ на добавление rhHGF 728AA. Значение ED₅₀ для данного эффекта обычно составляет 2,5 – 3,5 нг/мл. Оптимальная концентрация для индивидуального применения определяется пользователем.

ПААГ



Электрофоретическая подвижность rhHGF728AA (2мкг/лунку) в 10% полиакриламидном геле в нередуцирующих условиях, с последующим окрашиванием Coomassie Brilliant Blue.

Биоактивность



Рекомбинантный белок rhHGF728AA человека стимулирует пролиферацию клеток линии HUVEC. ED₅₀ для данного эффекта обычно составляет 2,5 - 3,5 нг/мл.