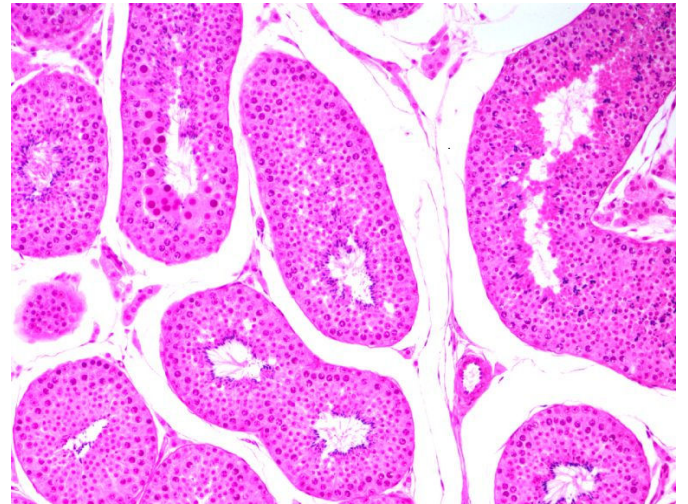


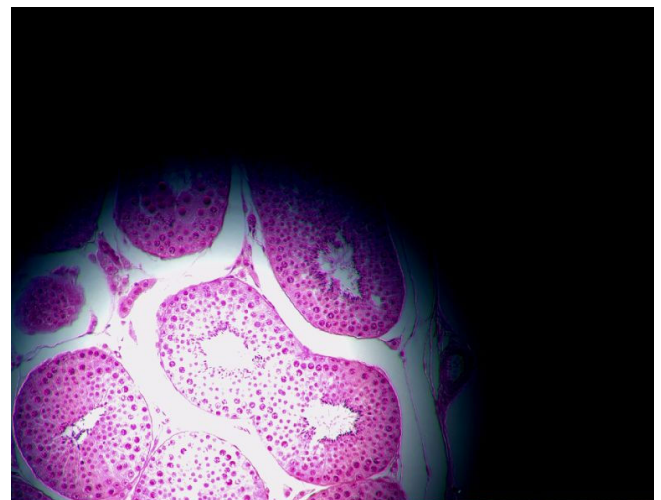
Как установить освещение по Келеру

Для настройки оптимального освещения по Келеру Вам нужно выполнить несколько простых действий

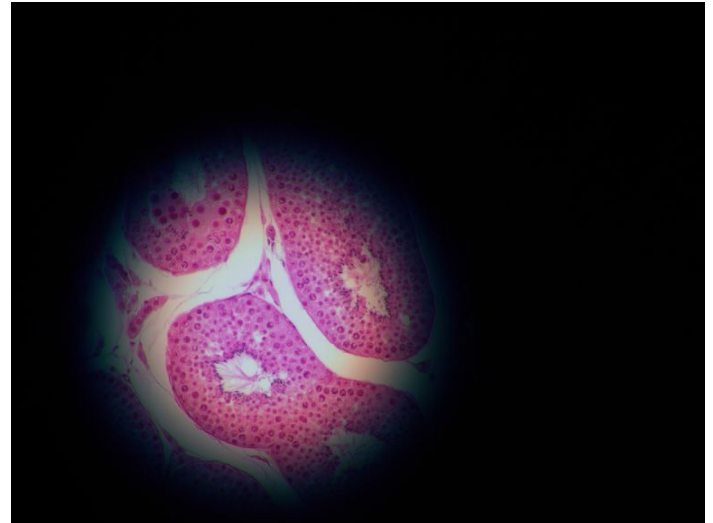
1. Получите резкое изображение образца с помощью объектива 10x или большего увеличения, так, чтобы вы могли видеть хотя бы какой-нибудь участок в фокусе (если у конденсора имеется откидная фронтальная линза, установите ее в ход лучей при использовании объективов с увеличением более 10x).



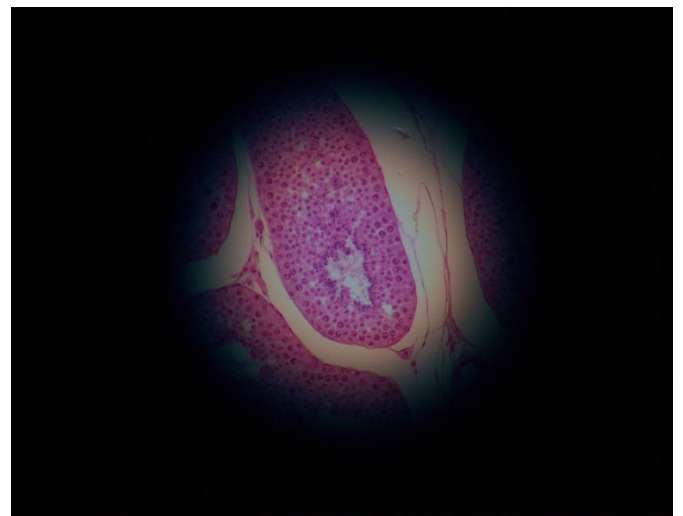
2. Закройте полевую диафрагму на выходе светового пучка.



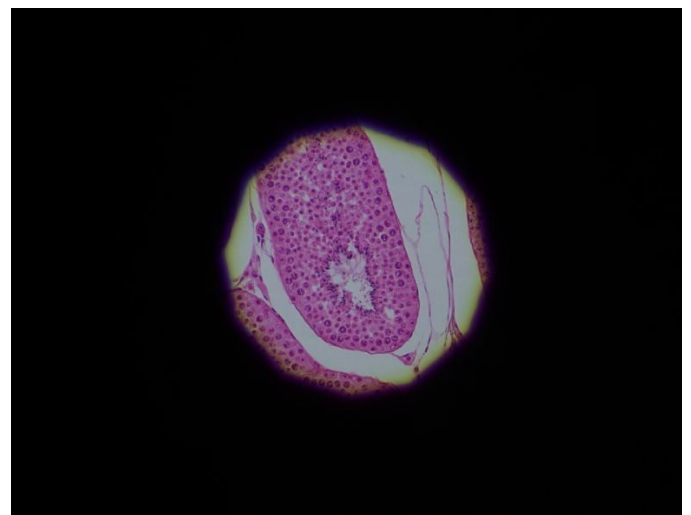
- 3.** Перемещайте конденсор вверх-вниз, пока в плоскости образца не появится изображение закрытой полевой диафрагмы. Теперь освещена только центральная часть вашего поля зрения



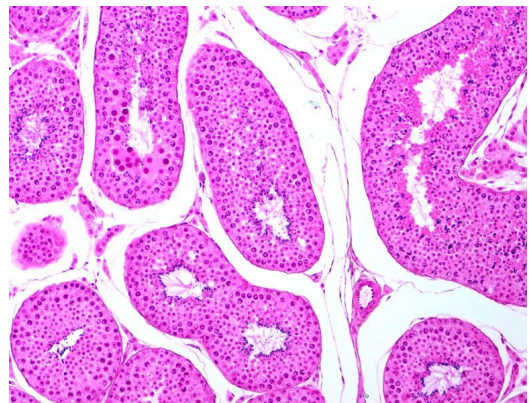
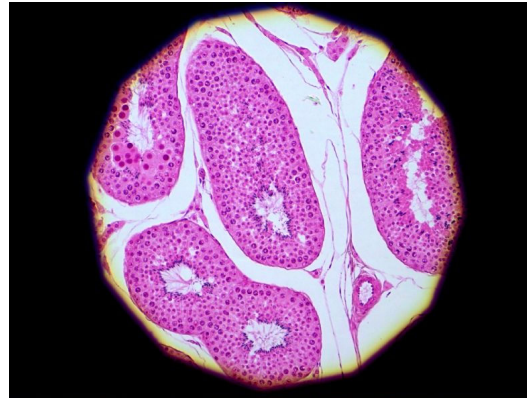
- 4.** Если освещаемая часть образца находится не в центре, конденсор необходимо отцентрировать, перемещая его в направлении XY



- 5.** Затем отрегулируйте высоту конденсора так, чтобы края полевой диафрагмы были резко видны и дифракционный цвет на краю полевой диафрагмы был сине-зеленым, обращенный за край диафрагмы (не в поле зрения!).



6. Откройте полевую диафрагму настолько, чтобы все поле зрения было освещено (может потребоваться повторная центровка в направлении XY).



7. Чтобы получить наилучший контраст при наблюдении поля с высокой освещенностью, откройте апертурную диафрагму конденсора на 80% от числовой апертуры объектива.

