

# Культуральный пластик

## BD Bioscience



**Флаконы, культуральные планшеты, чашки Петри** с широким выбором поверхностей различного химического состава и факторов прикрепления клеток:

- **BD Falcon** – с необработанной гидрофильной поверхностью;
- **BD BioCoat** – поверхность с биологическим покрытием: коллаген, поли-D-лизин, желатин;
- **BD PureCoat** – поверхность с синтетическим тонкопленочным покрытием двух типов, с различным зарядом:
  - **BD PureCoat Amine** – покрытие с положительно заряженными группами;
  - **BD PureCoat Carboxyl** – покрытие с отрицательно заряженными группами.



**Роллерные бутылки BD Falcon TufRol** для культивирования клеток вручную, на стадии исследований или в автоматизированных системах на производстве;

- априогенны, стерелизованы гамма-излучением;
- поверхность гладкая (850 см<sup>2</sup>) или ребристая (1450 см<sup>2</sup>);
- стандартные и вентилируемые крышки, а так же самовыравнивающиеся крышки **EZ-twist**.



**Культуральные стекла** для культивирования и исследования клетки на предметном стекле:

- поверхность необработанная (**BD Falcon**) или с покрытием (**BD BioCoat**) (коллаген-I, поли-D-лизин, фибронектин);
- позволяют зафиксировать и окрасить клетки, не повреждая монослой;
- камера легко удаляется с помощью специального инструмента (в комплекте).



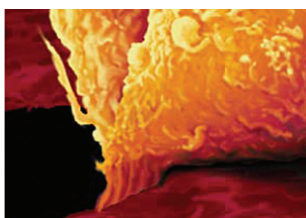
**Чашки Петри с покровным стеклом в дне** для инвертированной, конфокальной, фазоконтрастной микроскопии высокого разрешения, а так же микроманипуляций и получения флуоресцентных изображений живых клеток:

- встроенное покровное стекло облегчает подготовку клеток для анализа под микроскопом;
- сделано из оптического стекла, которое характеризуется минимальным выщелачиванием и не влияет на контактирующие с ним растворы;
- внутренняя поверхность обработана поли-D-лизином для лучшего прикрепления клеток.



**Одноразовые биореакторы CELLline 1000** для разработки процесса и опробования приложений, а так же производства моноклональных антител и экспрессируемых белков:

- культивирование клеток в непрерывном режиме в течение недель;
- конструкция позволяет удалять и заменять среду, не затрагивая клетки в камере роста;
- оптимизирована для использования с питательной средой **BD Cell MAb**.



**Мембранные вставки BD Falcon и BD BioCoat** обеспечивают диффузию компонентов питательной среды как к апикальной, так и к базолатеральной поверхности клеток, имитируя в условиях *in vivo* процессы миграции, инвазии, хемотаксиса клеток:

- вставки для отдельных лунок или цельные вставки на весь планшет (24 или 96 лунок);
- прозрачные, полупрозрачные или не пропускающие свет мембраны;
- сделаны на основе микропористых мембран из полиэтилентетрафталата;
- размеры мембранных пор, мкм - 0,4, 1, 3 или 8;
- обработанные (**BD BioCoat**) или не обработанные (**BD Falcon**) поверхности мембран;



**Специализированные среды** с пониженным содержанием сывороток и бессывороточные среды:

- для культивирования клеток эндотелия, гладкомышечной мускулатуры, гепатоцитов и клеток *Caco-2*;
- среда **BD Cell MAb** для повышенной выработки моноклональных антител, с использованием сывороточных и бессывороточных компонентов.



**Добавки к средам, колониестимулирующие факторы, цитокины, факторы роста** и заменители сыворотки **NuSerum** позволяют выращивать клетки в условиях с точно заданным составом, в соответствии с Вашими задачами:

- колониестимулирующие факторы **GM-CSF**;
- натуральные и рекомбинантные факторы роста клеток человека, мыши и крысы;
- человеческие рекомбинантные факторы стволовых клеток (SCF);
- натуральные и рекомбинантные интерлейкины человека, мыши и крысы.



**Белки внеклеточного матрикса, факторы прикрепления клеток и реактивы для отделения и сбора клеток** позволяют улучшить прикрепление, размножение и дифференцировку клеток:

- искусственные базальные мембраны **BD Matrigel** (из опухоли EHS мыши);
- клеточный клей **BD Cell-Tak**, на основе полифенольных белков, выделяемых мидиями *Mytilus edulis*;
- синтетический поли-D-лизин;
- синтетический матрикс **BD PuraMatrix** на основе пептидного гидрогеля;
- коллагены (I-VI типа);
- гликопротеиды: фибронектин, ламинин, остеопонтин, витронектин;
- раствор для отделения и сбора клеток **BD Cell**.



**Ситечки** для пробирок **BD Falcon** 50 мл, размер ячеек 40, 70 или 100 мкм;

**крышки Flip-Top** для пробирок 50 мл;

**пробирки культуральные** круглодонные полистирольные от 5 до 19 мл, крышка двухпозиционная и все остальное для культуральных работ...



Каталог **BD Biosciences** вышлем вам по запросу.