

MLR-352H-PE

## MLR

Климатические камеры

294 л

### Универсальные климатические камеры

Климатические камеры MLR подходят для широкого спектра применений, включая рост растений и исследования насекомых. Можно точно воспроизвести и контролировать широкий спектр режимов температуры, влажности и освещения, которые необходимы для исследований, экологических исследований и испытаний.

#### Точный контроль

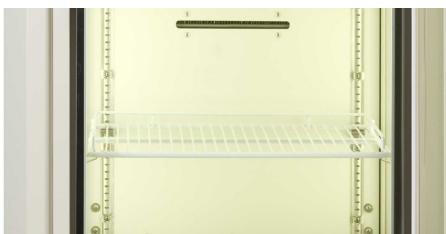
Микропроцессор P.I.D и контроль холодопроизводительности устраняют колебания температуры, улучшая контроль температуры. Небольшой и легкий датчик влажности мембранного типа обеспечивает высокую точность и воспроизводимость.

#### Широкое разнообразие программирования

Настройки температуры и освещения можно запрограммировать, чтобы обеспечить идеальные циклы яровизации. Можно запомнить 10 программ до 12 шагов каждая.

#### Простота использования

Данные можно просматривать на жидкокристаллическом дисплее панели управления и автоматически сохранять в течение примерно 2 недель (с 6-минутными интервалами). Температуру и влажность можно легко откалибровать с панели управления.



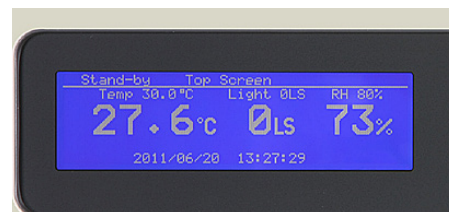
#### Оптимальная повторяемость

Превосходная точность и повторяемость обеспечивают оптимальные условия для различных экспериментов, а также позволяют экономить энергию и электричество.



#### Любые приложения

Создайте оптимальную среду для различных приложений, таких как исследование и тестирование различных растений и насекомых.



#### Интуитивное удобство использования

Графическая ЖК-панель с функцией всплывающего меню на панели управления обеспечивает более наглядное отображение и обеспечивает интуитивно понятное управление.

## MLR Климатические камеры



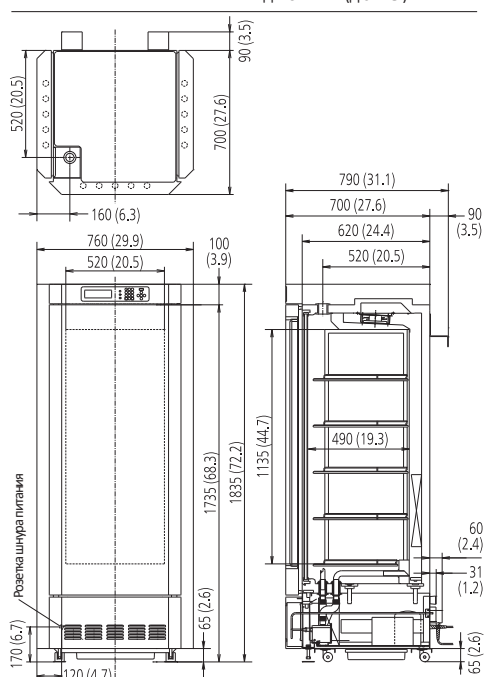
### Микропроцессорное управление

Микропроцессорное управление температурой и влажностью (от 0 до +50°C, от 0 до 20000 люкс, от 55 до 90% относительной влажности) создает оптимальные условия для различных приложений.

### Программируемые настройки

Настройки температуры и освещения можно запрограммировать для обеспечения идеальных циклов яровизации. Устройство позволяет запрограммировать начальный день и время работы и запомнить 10 программ до 12 шагов в каждой. Переключайтесь между выбираемым режимом часов или режимом таймера и используйте режим соединения, позволяющий связывать несколько программ.

Ед. изм.: мм (дюймы)



Номер модели		MLR-352-PE	MLR-352H-PE
Внешние размеры (Ш × Г × В)	мм	760 × 700 × 1835	
Внутренние размеры (Ш × Г × В)	мм	520 × 490 × 1135	
Объем	л	294	
Масса нетто	кг	226	235
<b>Производительность</b>			
Диапазон регулирования температуры и колебания	°C	0 ~ +50 (лампа выкл.) ±0.3 +10 ~ +50 (лампа вкл.) ±0.3	
Однородность температуры	°C	±1 (лампа выкл.) ±2.5 (лампа вкл.)	
Уровень влажности и колебания	% отн. вл.	N/A	60~90 / LS:0 (15~45°C) 55~85 / лампа вкл. (15~45°C)
Диапазон управления освещением		Программируемое 0 ~ 20000	
<b>Управление</b>			
Датчик температуры		Термистор	
Дисплей		Жидкокристаллический	
<b>Охлаждение</b>			
Хладагент*		R-513A	
Масса хладагента	г	270	
ППГ хладагента		631	
Общая масса хладагента (эквивалент CO <sub>2</sub> )	т	0,170	
<b>Конструкция</b>			
Внешний материал		Окрашенная сталь	
Внутренний материал		SS SUS-304	
Материал изоляции		PUF	
Внешняя дверца	кол-во	3	
Замок внешней дверцы		Нет	
Перенавешиваемая дверца		Неприменимо	
Внутренняя дверца	кол-во	1	
Полки	кол-во	5	
Размеры полок (Ш × Г × В)	мм		
Максимальная нагрузка на полку	кг	25	
Максимальная вместимость полки	кол-во	100	
Порт доступа	кол-во	1	
Расположение порта доступа		Потолок	
Диаметр порта доступа	∅ мм	40	
<b>Сигнализация</b> (R = Дистанционная сигнализация, V = Визуальная сигнализация, B = Зуммер)			
Отключение электропитания		R	
Отклонение установленной температуры		B-R	
Высокая температура		B-R	
Отклонение установленной влажности		Неприменимо	V
Дверца открыта		V-B	
<b>Электрические характеристики и уровень шума</b>			
Электропитание	В	230	
Частота	Гц	50	
Уровень шума <sup>1)</sup>	дБ	29	

Внешний вид и технические характеристики могут быть изменены без предварительного уведомления.

<sup>1)</sup> Номинальное значение  
\* соответствует ст. 11, Приложение III Регламента по фторсодержащим газам (ЕС) № 517/2014. Содержит фторированные парниковые газы.

**PHCBI**

PHC Europe B.V.

**000 «Диаэм»**

Москва  
ул. Магаданская, д. 7, к. 3 ■ тел./факс: (495) 745-0508 ■ sales@dia-m.ru

[www.dia-m.ru](http://www.dia-m.ru)

С.-Петербург  
+7 (812) 372-6040  
spb@dia-m.ru

Новосибирск  
+7 (383) 328-0048  
nsk@dia-m.ru

Воронеж  
+7 (473) 232-4412  
vrm@dia-m.ru

Йошкар-Ола  
+7 (927) 880-3676  
nba@dia-m.ru

Красноярск  
+7 (923) 303-0152  
krsk@dia-m.ru

Казань  
+7 (843) 210-2080  
kazan@dia-m.ru

Ростов-на-Дону  
+7 (863) 303-5500  
rnd@dia-m.ru

Екатеринбург  
+7 (912) 658-7606  
ekb@dia-m.ru

Кемерово  
+7 (923) 158-6753  
kemerovo@dia-m.ru

Армения  
+7 (094) 01-0173  
armenia@dia-m.ru

